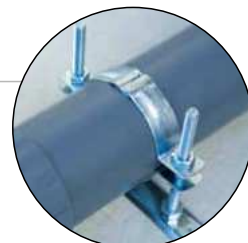


▶ 排水管勾配支持

排水管の勾配を取るための配管支持金具



レベルバンド類に使用される主材質

- 鉄製
- ステンレス製(SUS304)

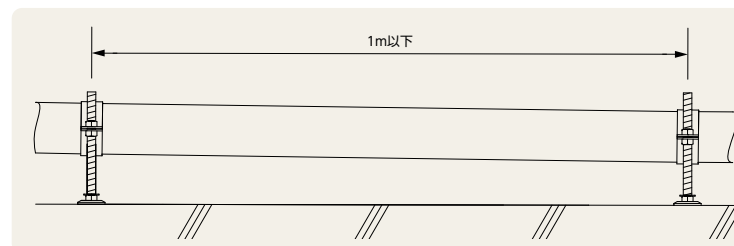
表面処理(鉄製)

- 電気亜鉛めっき

レベルバンド類に使用されるその他材料

- 防振ゴム(CR/NR)

▶▶▶ 支持間隔・勾配(推奨)



- (注)1 配管の支持間隔は、左記を標準とし、曲がり部及び分岐箇所は必要に応じ支持する。
- (注)2 排水勾配は、原則として65A以下は最小1/50、75A以上は最小1/100とするが、現場仕様に応じて勾配を設定する。

⚠ レベルバンドご使用上の注意

- ①レベルバンド類は、基本的に排水管の勾配支持をする為の振れ止め金具です。
- ②壁面固定の立て管振れ止め支持や天井固定の横走り吊配管支持に応用が可能です。使用されるアンカー等の強度や配管重量に留意し、硬質塩化ビニル管などの軽量配管としてください。吊配管支持の場合、1ヶ所にかかる支持荷重は、40kgf未満とし、形鋼等での落下防止や振れ止め施工が必要です。
- ③立て管支持の場合、振れ止め支持とし、配管荷重をレベルバンドにかけないようにしてください。
- ④レベルバンドには、配管重量以外はかけないでください。金具の変形や勾配が狂う原因になります。
- ⑤装着している防振ゴム類は、各継手に対しての衝撃緩和や異種金属による防食保護の役目を果たしておりますが、防振支持等の補助であり、振動伝達率を明確に軽減する効果はありません。

ん。なお、防振ゴム付の商品は常温60℃まで目づ、直射日光が当たらない屋内配管にご使用ください。

- ⑥クイックレベルの上部合せバンドは、しっかり組合せたことを確認してから施工してください。
- ⑦床レベルに合わせて全ねじを切断した場合、切断面の防食処理等の末端処理が必要になります。
- ⑧施工状況によっては、全ねじの先端等に保護キャップ等の末端処理が必要になります。
- ⑨ステンレスレベルバンド類で、SGP管に使用される場合、防食テープ処理を行ってから使用してください。
- ⑩床貫通部付近での防水処理等が行なわれる場合、施工状況を十分に確認の上、ご使用ください。
- ⑪その他、カタログ記載注意事項等をご確認の上、ご使用ください。

Function

優れた機能

ナットとバンドを
はずさず、施工ラクラク。



ボルトの取り外し自由自在。

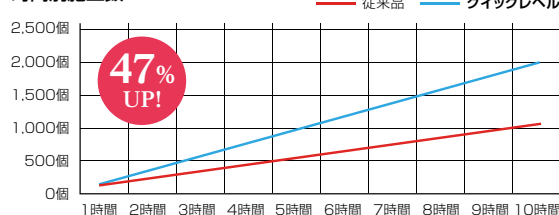


センターマーク
墨出し位置への施工
がらくらく。

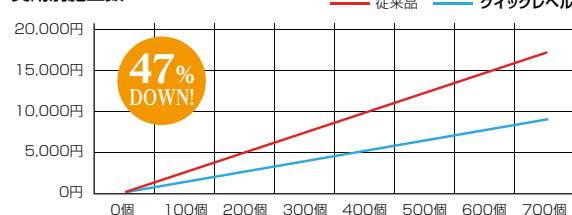


作業比較

時間別施工数



費用別施工数



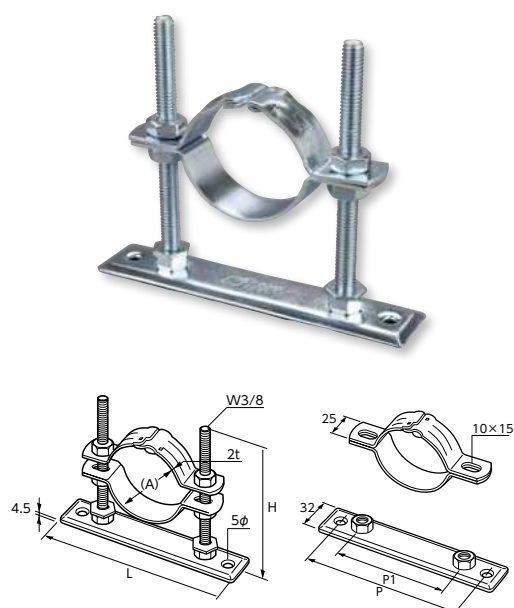
クイックレベル(GP・VP)



10150010720

特長・用途

- 適合管：SGP・VP
- 鉄製(電気亜鉛めっき)



コードNo.	管径称	適合配管径(A)	H	レベル範囲	ベース	L	P	P1	入数
1020	40A	48.6	100	35~90	NO.1	158	133	90	50
1030	50A	60.5		40~90	NO.1	158	133	90	50
1040	65A	76.3		45~90	NO.2	188	163	120	40
1050	80A	89.1		55~90	NO.2	188	163	120	40
1060	100A	114.3		65~90	NO.3	228	203	160	30
1220	40A	48.6	120	35~110	NO.1	158	133	90	50
1230	50A	60.5		40~110	NO.1	158	133	90	50
1240	65A	76.3		45~110	NO.2	188	163	120	40
1250	80A	89.1		55~110	NO.2	188	163	120	40
1260	100A	114.3		65~110	NO.3	228	203	160	30
1520	40A	48.6	150	35~140	NO.1	158	133	90	45
1530	50A	60.5		40~140	NO.1	158	133	90	45
1540	65A	76.3		45~140	NO.2	188	163	120	35
1550	80A	89.1		55~140	NO.2	188	163	120	35
1560	100A	114.3		65~140	NO.3	228	203	160	25
2020	40A	48.6	200	35~190	NO.1	158	133	90	40
2030	50A	60.5		40~190	NO.1	158	133	90	40
2040	65A	76.3		45~190	NO.2	188	163	120	35
2050	80A	89.1		55~190	NO.2	188	163	120	30
2060	100A	114.3		65~190	NO.3	228	203	160	25
2520	40A	48.6	250	35~240	NO.1	158	133	90	25
2530	50A	60.5		40~240	NO.1	158	133	90	25
2540	65A	76.3		45~240	NO.2	188	163	120	20
2550	80A	89.1		55~240	NO.2	188	163	120	20
2560	100A	114.3		65~240	NO.3	228	203	160	15
3020	40A	48.6	300	35~290	NO.1	158	133	90	20
3030	50A	60.5		40~290	NO.1	158	133	90	20
3040	65A	76.3		45~290	NO.2	188	163	120	15
3050	80A	89.1		55~290	NO.2	188	163	120	15
3060	100A	114.3		65~290	NO.3	228	203	160	10

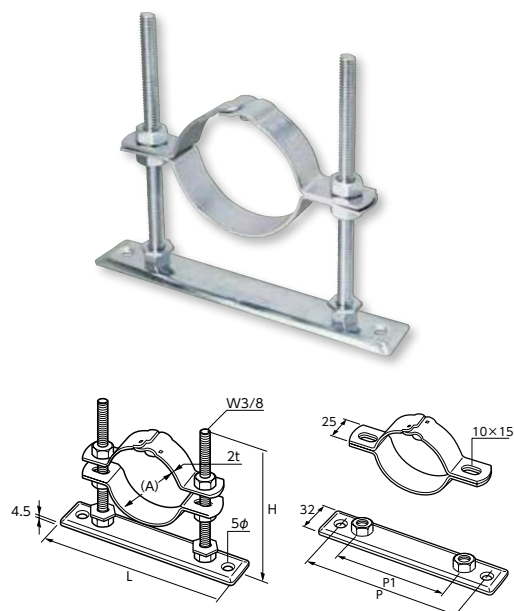
クイックレベルTP用



10150010721

特長・用途

- 適合管：耐火二層管(TP/FTP)
- 鉄製(電気亜鉛めっき)



コードNo.	管径称	適合配管径(A)	H	レベル範囲	ベース	L	P	P1	入数
1020	40A	63	100	40~90	NO.2	188	163	120	40
1030	50A	76		45~90	NO.2	188	163	120	40
1040	65A	92		55~90	NO.3	228	203	160	30
1050	75A	105		60~90	NO.3	228	203	160	30
1060	100A	131		75~90	NO.3	228	203	160	25
1220	40A	63	120	40~110	NO.2	188	163	120	40
1230	50A	76		45~110	NO.2	188	163	120	40
1240	65A	92		55~110	NO.3	228	203	160	30
1250	75A	105		60~110	NO.3	228	203	160	30
1260	100A	131		75~110	NO.3	228	203	160	25
1520	40A	63	150	40~140	NO.2	188	163	120	35
1530	50A	76		45~140	NO.2	188	163	120	35
1540	65A	92		55~140	NO.3	228	203	160	25
1550	75A	105		60~140	NO.3	228	203	160	25
1560	100A	131		75~140	NO.3	228	203	160	20
2020	40A	63	200	40~190	NO.2	188	163	120	35
2030	50A	76		45~190	NO.2	188	163	120	35
2040	65A	92		55~190	NO.3	228	203	160	25
2050	75A	105		60~190	NO.3	228	203	160	25
2060	100A	131		75~190	NO.3	228	203	160	20
2520	40A	63	250	40~240	NO.2	188	163	120	20
2530	50A	76		45~240	NO.2	188	163	120	20
3040	65A	92		55~240	NO.3	228	203	160	15
2550	75A	105		60~240	NO.3	228	203	160	15
3020	40A	63	300	40~290	NO.2	188	163	120	15
3050	75A	105		60~290	NO.3	228	203	160	10

サイズの単位はmmです。

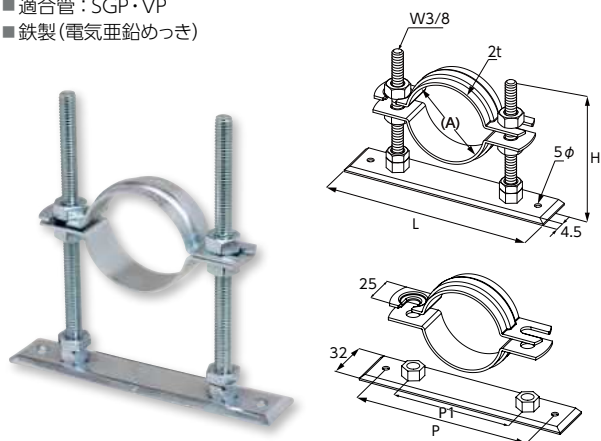
レベルバンドDC (GP・VP)



10150010790

特長・用途

- 適合管：SGP・VP
- 鉄製（電気亜鉛めっき）



※図面はSGP管用です。TP用は形状が異なります。

優れた機能



手順1

- ナットの取り外し不要
- 抜け防止付き



手順2

- フリー脱着式
- スムーズに外せ、しっかりロック

コード No.	H	管径称	適合配管径 (A)	レベル範囲	ベース	L	P	P1	入数
1010	100	32A	42.7	35~90	NO.1	158	145	90	50
1020		40A	48.6	35~90					50
1030		50A	60.5	40~90					50
1040		65A	76.3	45~90	NO.2	188	175	120	40
1050		80A	89.1	55~90					40
1060		100A	114.3	65~90	NO.3	228	215	160	30
1210	120	32A	42.7	35~110	NO.1	158	145	90	50
1220		40A	48.6	35~110					50
1230		50A	60.5	40~110					50
1240		65A	76.3	45~110	NO.2	188	175	120	40
1250		80A	89.1	55~110					40
1260		100A	114.3	65~110	NO.3	228	215	160	30
1510	150	32A	42.7	35~140	NO.1	158	145	90	45
1520		40A	48.6	35~140					45
1530		50A	60.5	40~140					45
1540		65A	76.3	45~140	NO.2	188	175	120	35
1550		80A	89.1	55~140					35
1560		100A	114.3	65~140	NO.3	228	215	160	25
2010	200	32A	42.7	35~190	NO.1	158	145	90	40
2020		40A	48.6	35~190					40
2030		50A	60.5	40~190					40
2040		65A	76.3	45~190	NO.2	188	175	120	35
2050		80A	89.1	55~190					30
2060		100A	114.3	65~190	NO.3	228	215	160	25
2530	250	50A	60.5	40~240	NO.1	158	145	90	25
2540		65A	76.3	45~240	NO.2	188	175	120	20
2550		80A	89.1	55~240					20
2560		100A	114.3	65~240	NO.3	228	215	160	15
3030	300	50A	60.5	40~290	NO.1	158	145	90	20
3050		80A	89.1	55~290	NO.2	188	175	120	15
3060		100A	114.3	65~290	NO.3	228	215	160	10

レベルバンドDC (TP)



10150010792

特長・用途

- 適合管：耐火二層管 (TP/FTP)
- 鉄製（電気亜鉛めっき）

コード No.	H	管径称	適合 記管径 (A)	レベル 範囲	ベース	L	P	P 1	入数			
1010	100	40A	63	40～90	NO.2	188	175	120	40			
1020		50A	76	45～90					40			
1030		65A	92	55～90	NO.3				228	215	160	30
1040		75A	105	60～90								30
1050		100A	131	75～90								25
1210	120	40A	63	40～110	NO.2	188	175	120				40
1220		50A	76	45～110								40
1230		65A	92	55～110	NO.3				228	215	160	30
1240		75A	105	60～110								30
1250		100A	131	75～110								25

コード No.	H	管径称	適合 配管径 (A)	レベル 範囲	ベース	L	P	P1	入数			
1510	150	40A	63	40 ~ 140	NO.2	188	175	120	35			
1520		50A	76	45 ~ 140					35			
1530		65A	92	55 ~ 140	NO.3				228	215	160	25
1540		75A	105	60 ~ 140								25
1550		100A	131	75 ~ 140								20
2010	200	40A	63	40 ~ 190	NO.2	188	175	120				35
2020		50A	76	45 ~ 190								35
2030		65A	92	55 ~ 190	NO.3				228	215	160	25
2040		75A	105	60 ~ 190								25
2050		100A	131	75 ~ 190								20

サイズの単位はmmです。

レベルバンドF (GP・VP)



10150010743

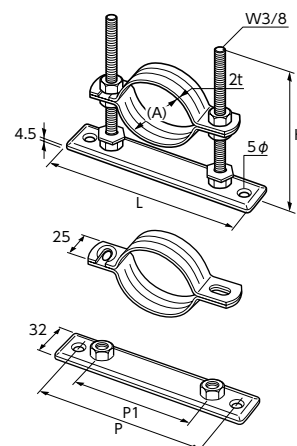
特長・用途

- 適合管：SGP・VP
- 鉄製 (電気亜鉛めっき)

優れた機能



- ナットの取り外し不要
- バンドの抜け防止機能



コードNo.	H	管径称	ベース	L	P	P1	入数
1010	100	15A-25A	NO.1	158	133	90	50
1020		30A-50A					50
1030		65A-80A	NO.2				40
1040		100A	NO.3				30
1210	120	15A-25A	NO.1	158	133	90	50
1220		30A-50A					50
1230		65A-80A	NO.2				40
1240		100A	NO.3				30
1510	150	15A-25A	NO.1	158	133	90	45
1520		30A-50A					45
1530		65A-80A	NO.2				35
1540		100A	NO.3				25
2010	200	15A-25A	NO.1	158	133	90	45
2020		30A-50A					45
2030		65A-80A	NO.2				30
2040		100A	NO.3				25
2510	250	15A-25A	NO.1	158	133	90	30
2520		30A-50A					30
2530		65A-80A	NO.2				25
2540		100A	NO.3				20
3010	300	15A-25A	NO.1	158	133	90	20
3020		30A-50A					20
3030		65A-80A	NO.2				15
3040		100A	NO.3				10

レベルバンドF (TP)



10150010744

特長・用途

- 適合管：耐火二層管 (TP/FTP)
- 鉄製 (電気亜鉛めっき)

コードNo.	H	管径称	ベース	L	P	P1	入数
1010	100	25A-30A	NO.1	158	133	90	45
1020		40A-50A	NO.2	188	163	120	40
1030		65A-75A	NO.3	228	203	160	30
1040		100A					25
1210	120	25A-30A	NO.1	158	133	90	45
1220		40A-50A	NO.2	188	163	120	40
1230		65A-75A	NO.3	228	203	160	30
1240		100A					25
1510	150	25A-30A	NO.1	158	133	90	40
1520		40A-50A	NO.2	188	163	120	35
1530		65A-75A	NO.3	228	203	160	25
1540		100A					20
2010	200	25A-30A	NO.1	158	133	90	35
2020		40A-50A	NO.2	188	163	120	35
2030		65A-75A	NO.3	228	203	160	25
2040		100A					20
—	250	25A-30A	NO.1	158	133	90	—
—		40A-50A	NO.2	188	163	120	—
—		65A-75A	NO.3	228	203	160	—
—		100A					—
—	300	25A-30A	NO.1	158	133	90	—
—		40A-50A	NO.2	188	163	120	—
—		65A-75A	NO.3	228	203	160	—
—		100A					—

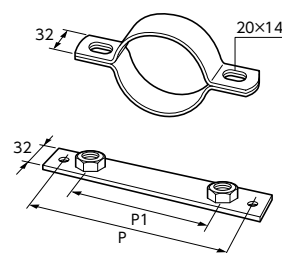
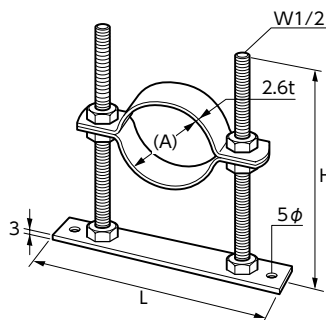
レベルバンド(GP・VP)



10150010701

特長・用途

- 適合管：SGP・VP
- 鉄製（電気亜鉛めっき）
- 他のHも用意できます。



コードNo.	H	管径称	適合配管径(A)	レベル範囲	ベース	L	P	P1	入数
2070	200	125A	139.8	75~190	NO.4	310	290	237	10
2080		150A	165.2	90~190					10

レベルバンドTP用



10150010711

特長・用途

- 適合管：耐火二層管(TP/FTP)
- 鉄製（電気亜鉛めっき）
- 他のHも用意できます。

コードNo.	H	管径称	適合配管径(A)	レベル範囲	ベース	L	P	P1	入数
2070	200	125A	159	85~190	NO.4	310	290	237	1
2080		150A	189	100~190	NO.5	319	300	250	1

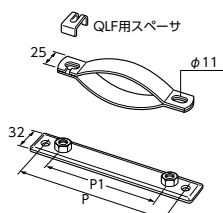
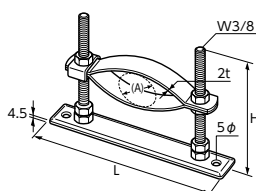
フリーレベルバンド(GP・VP)



10150010720

特長・用途

- 適合管：SGP・VP
- 32A-80Aは、TP25A~50Aも併用できます。
- 鉄製（電気亜鉛めっき）
- 他のH(250H・300H)も用意できます。



コードNo.	管径称	適合配管径(A)	H	レベル範囲	ベース	L	P	P1	入数
1290	32A-80A	42.7~89.1	120	30~110	NO.2	188	163	120	40
1590	32A-80A		150	30~140					35
2090	32A-80A		200	30~190					30

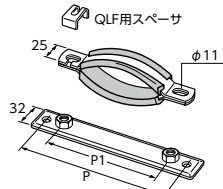
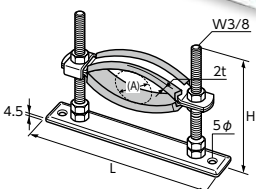
防振フリーレベルバンド(GP)



10150010722

特長・用途

- 適合管：SGP
- 防振ゴム(3mm)：CR(硬度50±5)
- 32A~80AはTP25A~50Aも併用できます。
- 鉄製（電気亜鉛めっき）
- 他のH(250H・300H)も用意できます。



コードNo.	管径称	適合配管径(A)	H	レベル範囲	ベース	L	P	P1	入数
1090	32A-80A	42.7~89.1	100	30~90	NO.2	188	163	120	40
1290	32A-80A		120	30~110					40
1590	32A-80A		150	30~140					35
2090	32A-80A		200	30~190					30

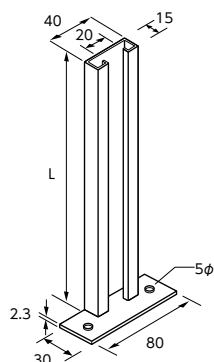
防振ゴム付製品は、硬質ポリ塩化ビニル管・ポリブテン管・架橋ポリエチレン管には使用できません。管や継手に影響を及ぼす可能性があります。

サイズの単位はmmです。

HL金具



10150010755



特長・用途

- 適合管：VP・TP
- 排水の勾配支持でレベルバンドが使用できない狭い場所に適しています。
- HLレベル金具用片サドルやチャンネルクリップにて配管支持を行います。
- 鉄製（電気亜鉛めっき）

HLレベル金具用片サドル

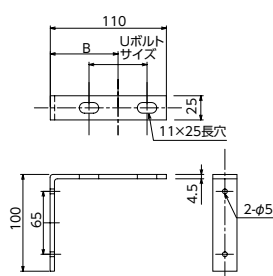
コードNo.	サイズ	L	入数
2000	200H	200	50
2500	250H	250	30

コード	サイズ	入数
101700107530500	VP50A	100
101700107540500	TP50A	100

排水L金具



10150501580



特長・用途

- 適合管：VP
- 流し台下の排水ブラケットです。
- 鉄製（電気亜鉛めっき）

コードNo.	Uボルトサイズ	B	
0010	40A～50A	40A	50～60
		50A	50

ステンレスレベルバンドF (GP・VP)



10150010747

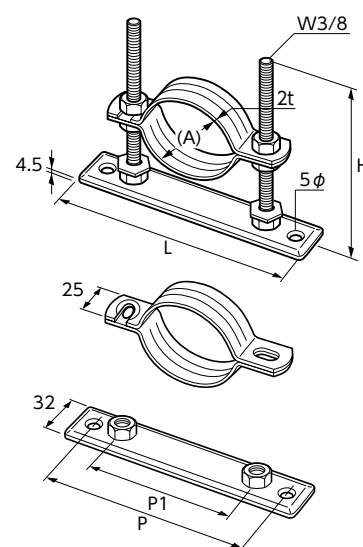
特長・用途

- 適合管：SGP・VP
- ステンレス製(SUS304)
- 他のH(250H・300H)も用意できます。

優れた機能



- ナットの取り外し不要
- バンドの抜け防止機能



コードNo.	H	管径称	ベース	L	P	P1	入数
1010	100	15A-25A	NO.1	158	133	90	50
1020		30A-50A					50
1030		65A-80A	NO.2				40
1040		100A	NO.3				30
1210	120	15A-25A	NO.1	158	133	90	50
1220		30A-50A					50
1230		65A-80A	NO.2				40
1240		100A	NO.3				30
1510	150	15A-25A	NO.1	158	133	90	45
1520		30A-50A					45
1530		65A-80A	NO.2				35
1540		100A	NO.3				25
2010	200	15A-25A	NO.1	158	133	90	45
2020		30A-50A					45
2030		65A-80A	NO.2				30
2040		100A	NO.3				25

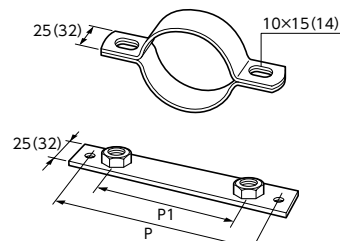
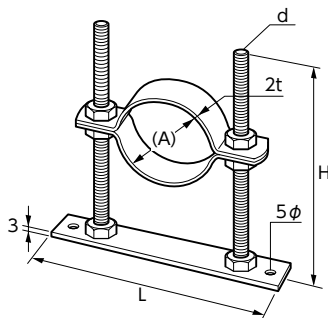
ステンレスレベルバンド(GP・VP)



10150010704

特長・用途

- 適合管：SGP・VP
- ステンレス製(SUS304)
- 他のHも用意できます。



■125A・150Aは()寸法になります。

コードNo.	管径称	適合配管径(A)	H	d	レベル範囲	ベース	L	P	P1	入数
2070	125A	139.8	200	1/2	75~190	NO.4	310	290	235	10
2080	150A	165.2			90~190					10

ステンレスレベルバンドTP用



10150010714

特長・用途

- 適合管：耐火二層管(TP/FTP)
- ステンレス製(SUS304)
- 他のHも用意できます。

コードNo.	管径称	適合配管径(A)	H	d	レベル範囲	ベース	L	P	P1	入数			
1220	40A	63	120	3/8	37～110	NO.2	178	158	119	40			
1230	50A	76			43～110					40			
1240	65A	92			51～110	NO.3				213	193	154	30
1250	75A	105			58～110								30
1260	100A	131			71～110								25
1520	40A	63	150	3/8	37～140	NO.2	178	158	119	35			
1530	50A	76			43～140					35			
1540	65A	92			51～140	NO.3				213	193	154	25
1550	75A	105			58～140								25
1560	100A	131			71～140								20
2070	125A	159	200	1/2	85～190	NO.4	310	290	235	1			
2080	150A	189			100～190	NO.5	320	300	246	1			

サイズの単位はmmです。